



CASO DE ÉXITO:

Programas de prevención.

El Hospital Privado Universitario de Córdoba ofrece una excelente calidad asistencial. Para ello se apoya en el sistema de información por **TIPS SALUD**.



→ **Resumen ejecutivo**

Antecedente

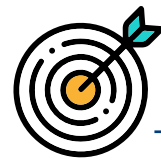
Objetivo

Implementación

Beneficios

Hospital Privado Universitario de Córdoba

El HPUC inició sus actividades en septiembre de 1957 en la ciudad de Córdoba y cuenta con más de 60 años de trayectoria brindando un estilo diferenciado de atención médica.



Propósitos fundamentales:

- Impulsar la investigación médica.
- Realizar docencia.
- Asistir al enfermo conforme a los conocimientos técnicos que vayan adquiriéndose dentro de la más estricta ética.
- Mejorar continuamente la calidad de los servicios en pos de garantizar la seguridad de los pacientes.

Productos y Servicios:

La institución conforma una red hospitalaria con

10
centros de atención

4 de ellos con internación y uno con rehabilitación.

Trabaja de manera coordinada con otras organizaciones tales como:



Cadena de farmacias con **12 sucursales.**



Servicio experto de traslado **pediátrico y neonatal.**



Servicios de emergencias con **telemedicina.**



Instituto Universitario de Ciencias Biomédicas de Córdoba.



Soluciones Informáticas

HIS INNOVA - TIPS Salud



Página Web

www.hospitalprivado.com.ar

Organización de referencia internacional

Institución

Nº1 en:



Derivación de alta complejidad a nivel regional.



Atención oncológica, centro de mayor envergadura del país.



Transplante de médula ósea en el país.

Único Hospital

con:



Transplante de médula ósea (no relacionada)

Pioneros en:



Transplante de órganos.



Cirugía e intervencionismo cardíaco.



Banco de huesos y tejidos del interior del país.



+1.500.000
Consultas al año



+1.000.000
Historias clínicas



+30.000
Procedimientos quirúrgicos al año



+4.300.000
Prácticas ambulatorias



+3.500
Transplantes realizados



+39.000
Egresos de pacientes al año

Resumen ejecutivo

Antecedente

→ **Objetivo**

Implementación

Beneficios

El tratamiento y la gestión médica de pacientes con enfermedades crónicas imponen un cambio de filosofía destinado a centrar la atención en el problema de base, y ya no en sus complicaciones esporádicas sintomáticas. Hoy la tecnología disponible lo hace posible mediante el desarrollo de un sistema integral de soporte a las decisiones médicas. Este permite identificar correctamente a los pacientes y sus problemas de salud en forma completa, estratificar los riesgos que acarrearán, fijar metas de tratamiento basadas en la mejor evidencia disponible y verificar su cumplimiento con frecuencias predeterminadas en forma proactiva.

Objetivos

Con la finalidad de implementar programas de prevención que hagan uso de los nuevos desarrollos tecnológicos, el Hospital Privado Universitario de Córdoba se propuso los siguientes objetivos:



Identificar una población de pacientes con diabetes.



Implementar en este grupo de personas **estrategias de prevención y seguimiento de la enfermedad** (integral, longitudinal y proactivo) mediante el desarrollo de un sistema integral de soporte a las decisiones médicas.



Mejorar los resultados clínicos en dicha población.

Resumen ejecutivo

Antecedente

Objetivo

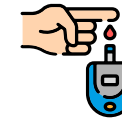
→ **Implementación**

Beneficios

Programa de prevención y seguimiento

Para desarrollar este programa de prevención y seguimiento se hizo uso de la tecnología provista por HIS INNOVA. Esta presenta un registro completo de los indicadores de salud en la historia clínica de cada paciente, un programa de alertas basado en recomendaciones de las principales guías científicas internacionales, integra el sistema a la agenda médica y gestiona el seguimiento proactivo de los pacientes.

Con la implementación fue posible indentificar de manera automática el nivel de riesgo del grupo de pacientes y generar las acciones de seguimiento correspondientes, al crear una agenda de estudios y controles pertinentes. El sistema permitió el monitoreo continuo de cada paciente con el objetivo de reducir el riesgo de abandono del tratamiento y pérdida de seguimiento. Se incluyeron 1177 pacientes con diagnósticos de diabetes tipo 1 y 2 (detectados por diagnósticos cargados en la Historia Clínica Electrónica) y los consumos en farmacia o por solicitudes de laboratorio de HbA1c. De estos pacientes fueron seleccionados 591 con 4 o más años de seguimiento bajo este programa, a diciembre del 2012. De estos, el 46% (269) fueron mujeres y el 54% (322) hombres, con una edad promedio de $67,5 = 13,08$ años y una media 4,8 años de seguimiento.



1177

pacientes con diagnóstico de diabetes tipo 1 y 2.



Fueron seleccionados

591

con 4 o más años de seguimiento bajo este programa, a diciembre del 2012.



46%

(269)

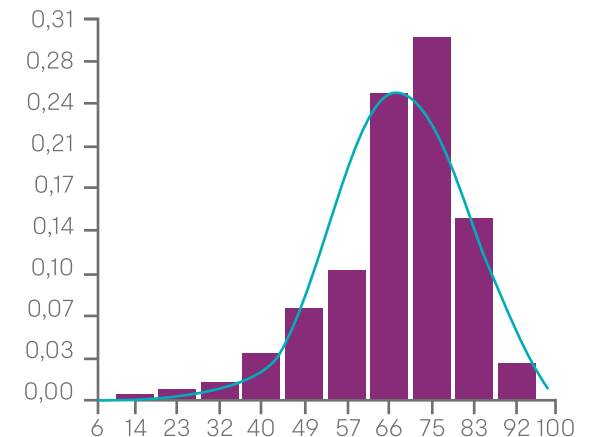
fueron **mujeres**.



54%

(322)

fueron **hombres**.



▲ Gráfico n°1: Distribución Etaria.

Resumen ejecutivo

Antecedente

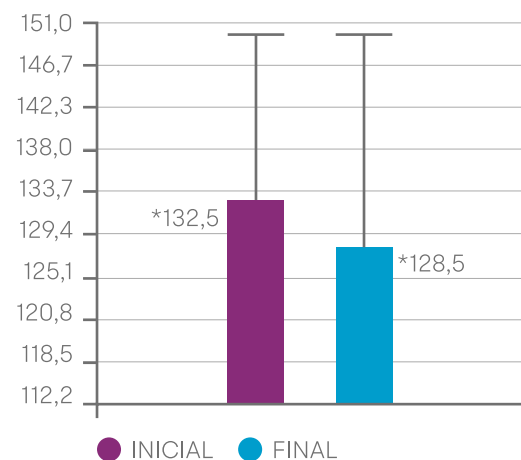
Objetivo

Implementación

→ **Beneficios**

Beneficios

En una población controlada, atendida por el mismo grupo de especialistas y sin restricciones al acceso en la atención y medicación, la incorporación de una herramienta de seguimiento de cuidados integrales proactivos y longitudinales **mejoró el control de los principales parámetros metabólicos y los factores de riesgo cardiovasculares.**



▲ Gráfico n°2: Evolución temporal de la presión arterial sistólica.



Resumen ejecutivo

Antecedente

Objetivo

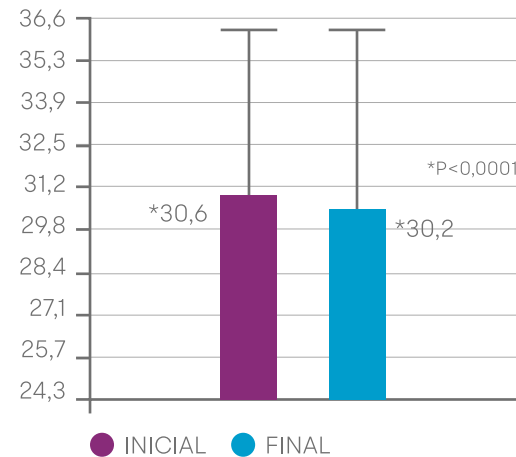
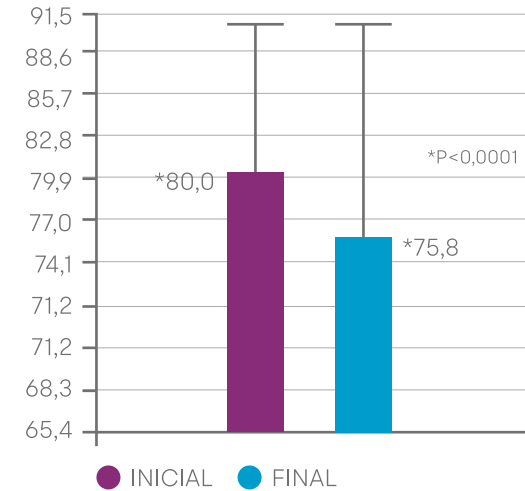
Implementación

→ **Beneficios**

Beneficios

Durante el lapso de implementación se produjo un descenso de la presión arterial sistólica de $132,5 \pm 16,7$ mmHg a $128,4 \pm 14,8$ mmHg, (intervalo de confianza 95% (IC95%) -2,3 a -5,5; $p=0,0001$) y de $80 \pm 10,4$ mmHg a $75,8 \pm 9,4$ mmHg (IC 95% -3,12 a -5,19; $p=0,0001$) en la presión arterial diastólica (Gráficos n°2 y 3).

▲ Gráfico n°3: Evolución temporal de la presión arterial sistólica.



▲ Gráfico n°4: Evolución del índice masa corporal.



El índice de Masa Corporal (IMC) descendió de $30,5 \pm 5,5$ a $30,1 \pm 5,3$ kg/m² (IC 95% -0,18 a -0,6 $p=0,0001$).

◀ Gráfico n°4.

Resumen ejecutivo

Antecedente

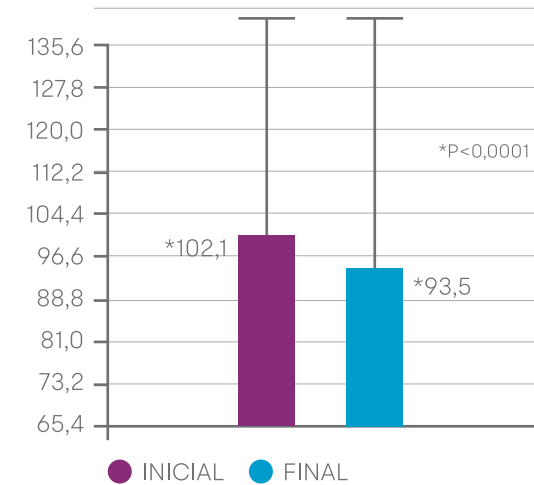
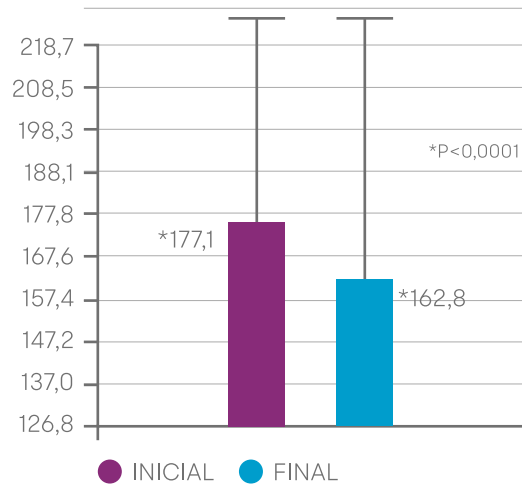
Objetivo

Implementación

→ **Beneficios**

Beneficios

El colesterol total descendió de $177,1 \pm 37,7$ mg/dl a $162,8 \pm 32,7$ mg/dl (IC 95% 11,1 a 17,5 $p=0,0001$). El colesterol LDL descendió de $102,1 \pm 30,3$ mg/dl a $93,5 \pm 25,5$ mg/dl (IC 95% 5,93 a 11,26 $p=0,0001$). (Gráfico n°5 y 6).



▲ Gráfico n°5: Evolución temporal del Colesterol Total.

▲ Gráfico n°6: Evolución temporal del Colesterol LDL.

Somos una empresa de tecnología e informática aplicada a la salud y una de las unidades de negocios más importadas de Grupo Hospital Privado. Nuestra empresa está conformada por un grupo interdisciplinario de profesionales de sistemas y de medicina, tiene por objetivo brindar servicios y soluciones integrales a empresas y organizaciones del rubro de la salud, tanto públicas como privadas, en los más variados ámbitos de atención asistencial o preventiva.

www.tipsalud.com.ar

0800 444 8477

info@tipsalud.com.ar

**COMPLEJO
CAPITALINAS**

Humberto Primo 670
Torre Fragueiro, Piso 3
Córdoba, Argentina





TECNOLOGÍA DE VANGUARDIA EN SALUD